



Année 2018

Randonnées en Gascogne

2 groupes et 2 vitesses

7 jours et 6 nuits

ASSOCIATION FLEURY ANIMATION

SEJOUR : « RANDONNEES EN PAYS DE COCAGNE »

Jour 1 : Dimanche 8 Avril

Accueil, installation dans les chambres, présentation du Village et du séjour,

Cocktail de bienvenue rafraichissant sans alcool.

Dîner au Relais du Moulin Neuf

Soirée Libre



Jour 2 : Lundi 9 Avril

Groupe 1 : Randonnée au départ du Relais : "Estussan, balade panoramique en Albret" (1h30 - 4.5 km). Cette balade qui domine les vallées de la Gélise et de la Baïse, offre de nombreux points de vue sur le château de Xaintrailles, le village de Barbaste et au second plan, Nérac et la forêt landaise.

Groupe 2 : Randonnée à 2 km du Relais : "Gélise, frontière des sables" (2h30 / 10.5 km). La rivière balise les dernières dunes du massif landais. L'itinéraire permet de longer, et de franchir, cette étroite frontière, des riches coteaux agricoles à la vieille forêt mixte.

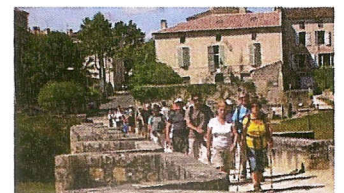
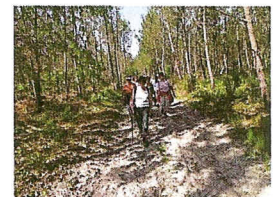
Déjeuner au Relais du Moulin Neuf à la Cabane au fond du jardin pour déguster la Poule au Pot Henri IV.

Groupe 1 : Randonnée au départ du Relais : La forêt Landaise » (2h / 6 km). Pour traverser Lausseignan et rejoindre le début du massif forestier Landais. Anecdotes sur le pin maritime et le gemmage.

Groupe 2 : Randonnée à 2 km du Relais : "Barbaste, et ses villages" (2h30 / 10.5 km). Le territoire de la commune de Barbaste se partage entre forêt et coteaux.

Dîner au Relais du Moulin Neuf et apéritif de bienvenue

Soirée Diaporama « Authentique Gascogne »



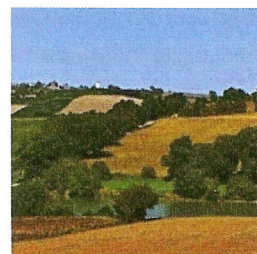
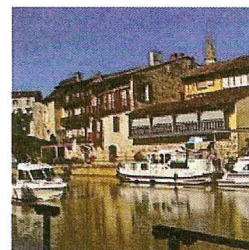
Jour 3 : Mardi 10 Avril

Les deux groupes partent de Nérac : Randonnée à 7 km du Moulin Neuf

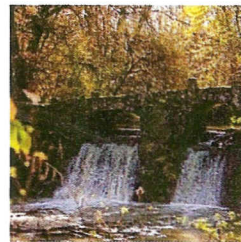
Groupe 1 : "Nérac, de la Garenne au Château Henri IV" (1h30 / 4 km) Pour cheminer du Parc Royale de la Garenne en longeant la Baïse et parcourir les ruelles historiques.

Groupe 2 : "Nérac, sur les pas d'Henri IV" (2h30 / 10,5 km). Ce sentier de grande randonnée reprend l'itinéraire du jeune et fougueux Henri de Navarre.

Déjeuner au Relais du Moulin Neuf



Groupe 1 : "Le Fréchou, pays des frênes – boucle n°1" (2h00 / 4.0 km). Départ du Castrum et de son château pour découvrir son pont-barrage à l'ombre des frênes. Fontaines et lavoirs rappellent la présence de l'eau...



Groupe 2 : "Le Fréchou, pays des frênes – boucle n°1 et boucle n°2" («3h00 / 8.0 km)

Dîner au Relais du Moulin Neuf

Soirée Dansante

Jour 4 : Mercredi 11 Avril

Les deux groupes partent du même endroit : Randonnée à 12 km du Moulin Neuf

Groupe 1 : "Mézin la médiévale, Poudenas l'italienne" (2h00 / 5.0 km)

Sur les pas des pèlerins jacquaires, un circuit autour de la Gélise pour visiter Mézin, la "Médiévale", à l'église fortifiée, et rejoindre Poudenas, la belle "italienne", épanouie sous les terrasses de son château.

Groupe 2 : "Mézin la médiévale, Poudenas l'italienne" (2h30 / 9 km)

Même circuit que pour le groupe des tortues avec extension de la randonnée jusqu'au petit village de Cieuse.

Déjeuner à la Ferme des cousines avec leurs spécialités

Floc, Fofé gras, pâtés, confits, armagnac

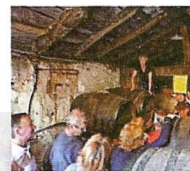
Groupe 1 : "Mézin, des jardins paysagers à la table d'orientation" (1h30 / 4.0 km). Des jardins paysagers qui vous présentent les 11 Villages du territoire, vous regagnerez la coline de campet et sa table d'orientation.

Groupe 2 : "Cieuse, Mézin la médiévale " (2h00 / 6 km)

Pour terminer la boucle au départ du petit village de Cieuse et regagner Mézin, capitale du bouchon et du liège.

Dîner au Relais du Moulin Neuf

Soirée Folklorique avec les Peyriacais



Jour 5 : Jeudi 12 Avril

Les deux groupes partent du même endroit : Randonnée à 30 km du Moulin Neuf

Groupe 1 : "Condom : De la voie verte vers le Château des Evêques " (2h00 / 6km) : Un paysage de coteau où domine la vigne relie **CONDOM**, ancien évêché à LARRESSINGLE, la médiévale et son Castrum.

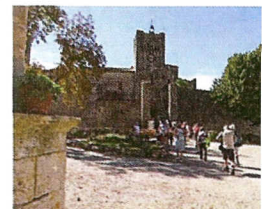


Groupe 2 : "Condom : De Gauge Vers le Château des Evêques " (2h00 / 8km) : Un paysage de coteau où domine la vigne relie **CONDOM**, ancien évêché à LARRESSINGLE, la médiévale et son Castrum.

Déjeuner dans une ferme auberge à Larressingle
(classé parmi les plus beaux villages de France)



Groupe 1 : "Larressingle: Balade digestive autour du Castrum " (1h00 / 3km) puis retour à Condom avec les véhicules.



Groupe 2 : "De Larressingle à Condom " (2h00 / 7km) : Pour regagner Condom par un autre itinéraire.

Dîner au Relais du Moulin Neuf

Soirée Libre



Jour 6 : Vendredi 13 Avril

Les deux groupes partent du même endroit : Randonnée à 7 km du Moulin Neuf

Groupe 1 : "Vianne, une bastide sur la Baïse – variante courte" (1h30 / 4km) se terminant par une balade dans la très belle Bastide de Vianne datant du XII^{ème} siècle entourée de remparts et de tours.

Groupe 2 : "Vianne, une bastide sur la Baïse – balade entière" (2h00 / 7km)

Déjeuner à la ferme chez un pruniculteur à 12 km de Vianne

Groupe 1 : "Bruch, points de vue sur la Garonne" (1h30 / 4km) De très beaux panoramas qui se méritent !

Groupe 2 : "Montesquieu, Sur les chemins du patrimoine » (2h00 / 7km) : A la découverte du petit patrimoine rural, des vestiges du château et du Village de Montesquieu qui a donné son nom à l'illustre philosophe.



Dîner Gastronomique au Relais du Moulin Neuf : *Pousse Rapière, Salade Gasconne aux gésiers et son foie gras mi-cuit maison servie avec un verre de moelleux gros manseng, Magret de Canard et pommes de terres forestières servis avec vin de Buzet bouché, Omelette Gasconne flambée, café et Armagnac.*

Soirée Théâtre « Légendes d'Henri IV »

Jour 7 : Samedi 14 Avril

Départ après le petit déjeuner



GENERALITES GROUPES DE RANDONNEURS

Séjour indicatif pouvant être modifié (contenu, repas, durée...).

Les pique-niques peuvent être remplacés sur certaines randonnées par un déjeuner au Relais du Moulin neuf.

Devis à la carte pour certaines demandes particulières.